



RÉPUBLIQUE  
FRANÇAISE

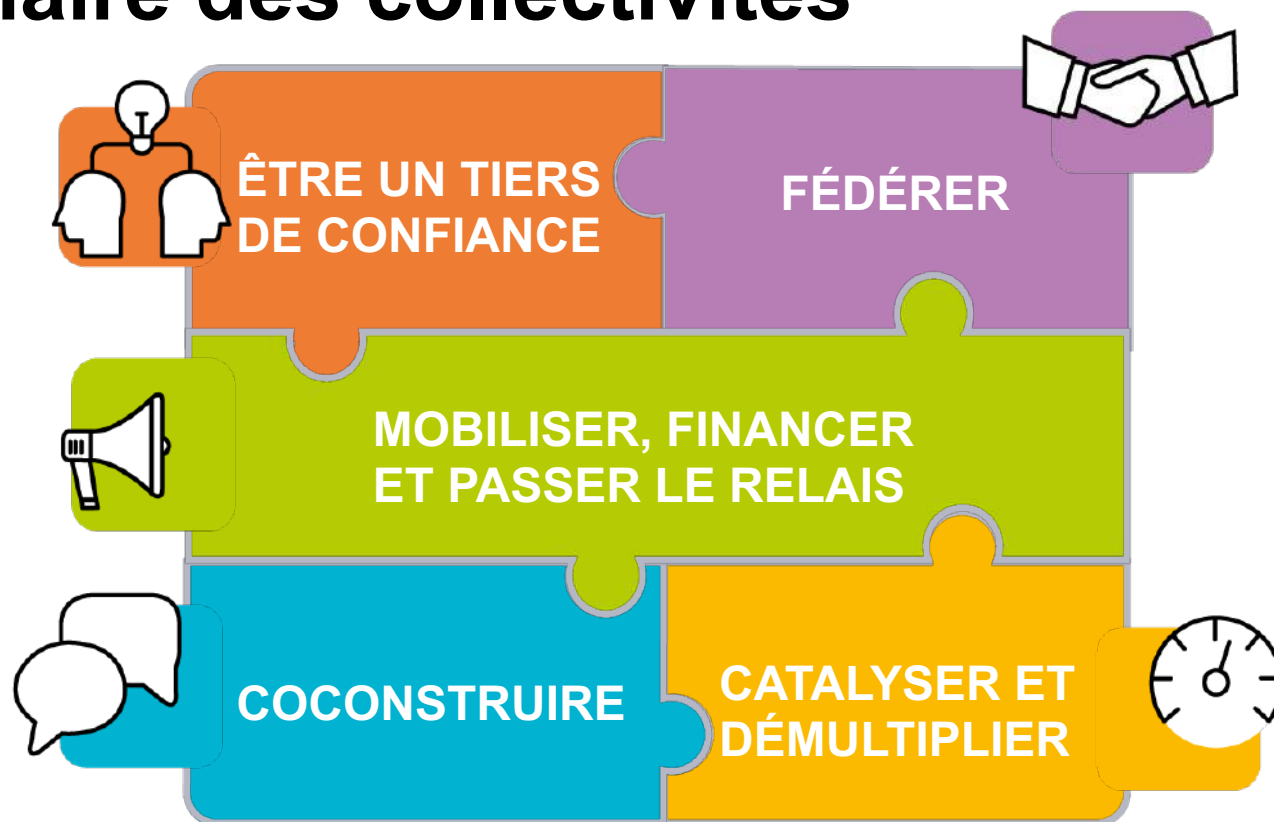
*Liberté  
Égalité  
Fraternité*



# « Parcours Elus » : Agir sur son territoire



# L'ADEME, partenaire des collectivités



# Transition écologique : pourquoi agir ?

- C'est bien pour le développement de l'économie locale
- Cela contribue à rendre le territoire plus résilient
- Cela concerne tous vos champs de compétences
- Cela répond aux attentes de vos concitoyens
- Cela répond à des enjeux nationaux



# Comment engager votre territoire dans la transition écologique ?

Agir  
dans  
tous les  
domaines

environnemental

social

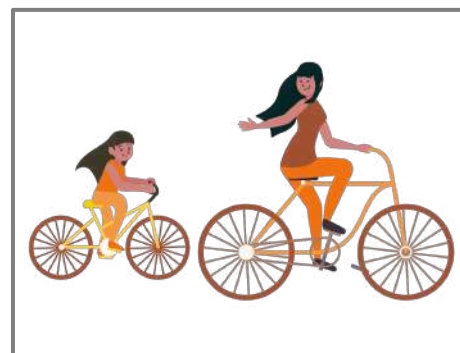
économique



Rénovation du bâti



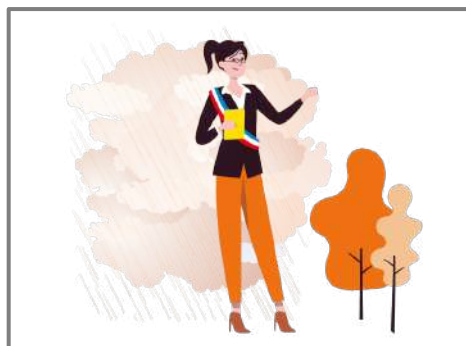
Alimentation durable



Mobilité



Mix énergétique



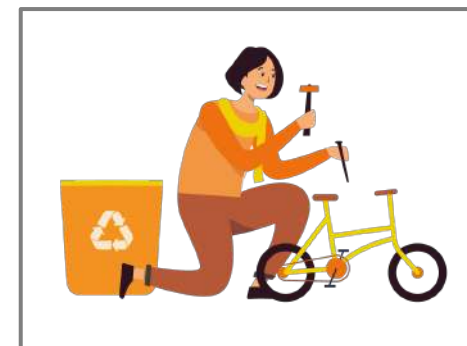
Adaptation



Qualité de l'air



Aménagement durable



Économie circulaire

**Le plan de relance en  
faveur de l'écologie...  
de multiples leviers  
d'action possibles**



# Un plan de relance en faveur de l'écologie



L'Etat engage un **plan de relance ambitieux** de **100 Mds€** pour pallier à la forte récession économique liée à la crise sanitaire (récession > à 10% du PIB) et **faire redémarrer l'économie**.

**30 Mds€** sont dédiés spécifiquement à l'écologie.

# Des moyens conséquents pour passer à l'action



L'ADEME est désignée comme opérateur d'une enveloppe significative d'environ **2Md€**

**2 lignes directrices fortes  
pour conduire son action**

**Un déploiement  
au plus près des territoires**

L'ADEME prend appui sur ces  
**Directions régionales** pour  
déployer avec **les acteurs locaux**  
les dispositifs de soutien

**Une intervention  
rapide**

Pour concrétiser rapidement les  
actions **auprès des acteurs  
économiques privés, publics ou  
de l'économie sociale et solidaire**

# Les collectivités en première ligne du plan de relance

Commune ou EPCI, vous avez un rôle à jouer !

Comme acteur,  
en tant que maître d'ouvrage



- Planifiez les actions concrètes
- Mettez les en œuvre
- Assurez leur suivi et leur évaluation



Comme relais,  
auprès des acteurs économiques locaux



- Sensibilisez
- Impulsez
- Accompagnez et soutenez les porteurs de projet





# Six leviers d'action possibles

1. Economie circulaire (500 M€)

3. Hydrogène (275 M€)

5. Tourisme durable (40 M€)

2. Décarbonisation de l'industrie (1,2 Md€)

4. Friches et foncier artificialisé (40 M€)

6. TPE-PME (80 M€)



**Ils le font déjà...  
Et ça marche.**



# 1 Economie circulaire - Une ressourcerie intercommunautaire à vocation environnementale, sociale et économique

## L' action

Création d'une ressourcerie intercommunale

## Les bénéfices

- Réduire le volume de déchets via le réemploi et la réparation
- Créer une filière locale de réemploi développant de l'activité pour des personnes socialement fragiles
- Proposer des biens à des prix très bas pour des familles modestes
- Sensibiliser la population à la réduction des déchets
- Création d'emplois



**Centre Morbihan  
Communauté**  
(Morbihan)  
19 communes - 43 000 hab

**45** tonnes d'encombrants traitées/an

**6 000** clients en moyenne/an

**11** emplois créés

1

# Economie circulaire - Mettre en place une collecte séparée des biodéchets en porte-à-porte

## Les actions

- Réalisation d'une étude préalable
- Enquête en porte-à-porte pour équiper les foyers et sensibiliser à la collecte séparée
- Campagne de communication
- Interventions d'agents de suivi qualité pour accompagner les habitants

## Les bénéficiaires

- Collecte de 37 kg/hab. de biodéchets via la collecte séparée
- Taux de remplissage des bacs : 70%
- Compost produit intégralement valorisé en maraîchage, grandes cultures et en agriculture biologique.

**LORIENT**  
AGGLOMERATION

Lorient agglomération (56)  
25 communes  
203 309 habitants

[@]

2

## Décarbonisation de l'industrie - Convertir une chaudière charbon ancienne en installation neuve biomasse

### Les actions

- Mise en place d'une chaudière biomasse dans une papeterie (5<sup>e</sup> secteur industriel le plus consommateur d'énergie en France)



Fabrication de papier 100% recyclé

Evergnicourt (02)

140 salariés

[@]

### Les bénéfices

- Près de 100% des besoins thermiques du site assurés par la biomasse
- Développement de la filière bois énergie locale
- Réduction de l'impact des prix des combustibles sur la performance économique de l'entreprise
- Moins 21 000 tonnes d'émissions de CO<sup>2</sup> par an



3

## Filière hydrogène – Développer une station de production et de distribution d'hydrogène pour alimenter sa flotte de véhicules

### Les actions

- Déploiement d'une station de production et de distribution d'hydrogène. Projet lauréat 2019 de l'appel à projet ADEME « Ecosystème et mobilité hydrogène »
- Production d'hydrogène par électrolyse à partir de l'électricité verte issue de la combustion de déchets ménagers et d'une ferme photovoltaïque

### Les bénéficiaires

- Alimentation d'une flotte de véhicules propres composées de 8 bennes à ordures ménagères et de 6 utilitaires légers
- Dès 2022, économie estimée de 1 750 tonnes de CO<sup>2</sup> par an, soit l'équivalent de 700 A/R Paris – New-York.



Dijon Métropole (21)

23 communes

253 638 habitants

[@]

4

## Friches et foncier artificialisé – Dépolluer une friche industrielle pour réaliser une opération d'aménagement urbain

### Les actions

- Dépollution du site de l'ancienne fonderie de Saulnières : 44 000 m<sup>2</sup> de foncier situé en cœur de bourg pollués par les hydrocarbures, le mercure et le plomb
- Transformation des bâtiments emblématiques en 13 logements sociaux
- Mise en vente de 18 lots à bâtir
- Création d'un nouveau jardin public valorisant le patrimoine naturel et paysager



**Dreux agglomération (28)**  
**Ville de Saulnières**  
700 habitants

### Les bénéfices

- Artificialisation des sols évitée : environ 10,7 terrains de football
- Emissions CO<sup>2</sup> évitées : environ celles de 227 français sur 1 an (à 87% du fait de la non artificialisation de sols agricoles et à 13% du fait du traitement des terres polluées sur site).

[@]

5

## Tourisme durable – Bénéficiaire de l'écolabel européen des hébergements touristiques

### Les actions

- Mise en place de petits investissements et de gestes simples pour réduire les consommations d'énergie :
  - Installation de lampes basse consommation
  - Mise en place de détecteurs de présence pour l'éclairage extérieur
  - Achat de T-shirts en coton biologique pour le personnel
  - Limitation des débits des douches
  - Abandon de la vaisselle jetable
  - Distribution du sucre en vrac
  - Sensibilisation du personnel et des clients sur les consommations d'eau



**Village vacances Cévéo  
de Valmeinier (73)**

86 chambres, 475 lits

[@]

### Les bénéfices

- Limitation de la hausse de la consommation d'eau par nuitée
- Réduction de 16% des consommations d'énergie par nuitée





6

## TPE/PME, éco-concevoir des produits

### Les actions

- Analyse de l'impact environnemental à toutes les étapes du cycle de vie du produit, de l'extraction des matières premières jusqu'à la fin de vie en passant par le transport et l'utilisation
  - Matières premières : remplacement de la fibre de verre par de la fibre de lin, matériaux biosourcés
  - Fabrication : stratification sous-vide
  - Logistique : emballage à base de chutes et de cartons réutilisés
  - Fin de vie : mise en place d'une filière de réutilisation et de démantèlement des planches

### Les bénéfiques

- 80% des matériaux utilisés sont d'origine française et 20% sont d'origine belge
- 74% des déchets recyclés (dont chutes de lin et polystyrène expansé)
- Réduction de 28% des déchets à traiter par rapport à une planche classique

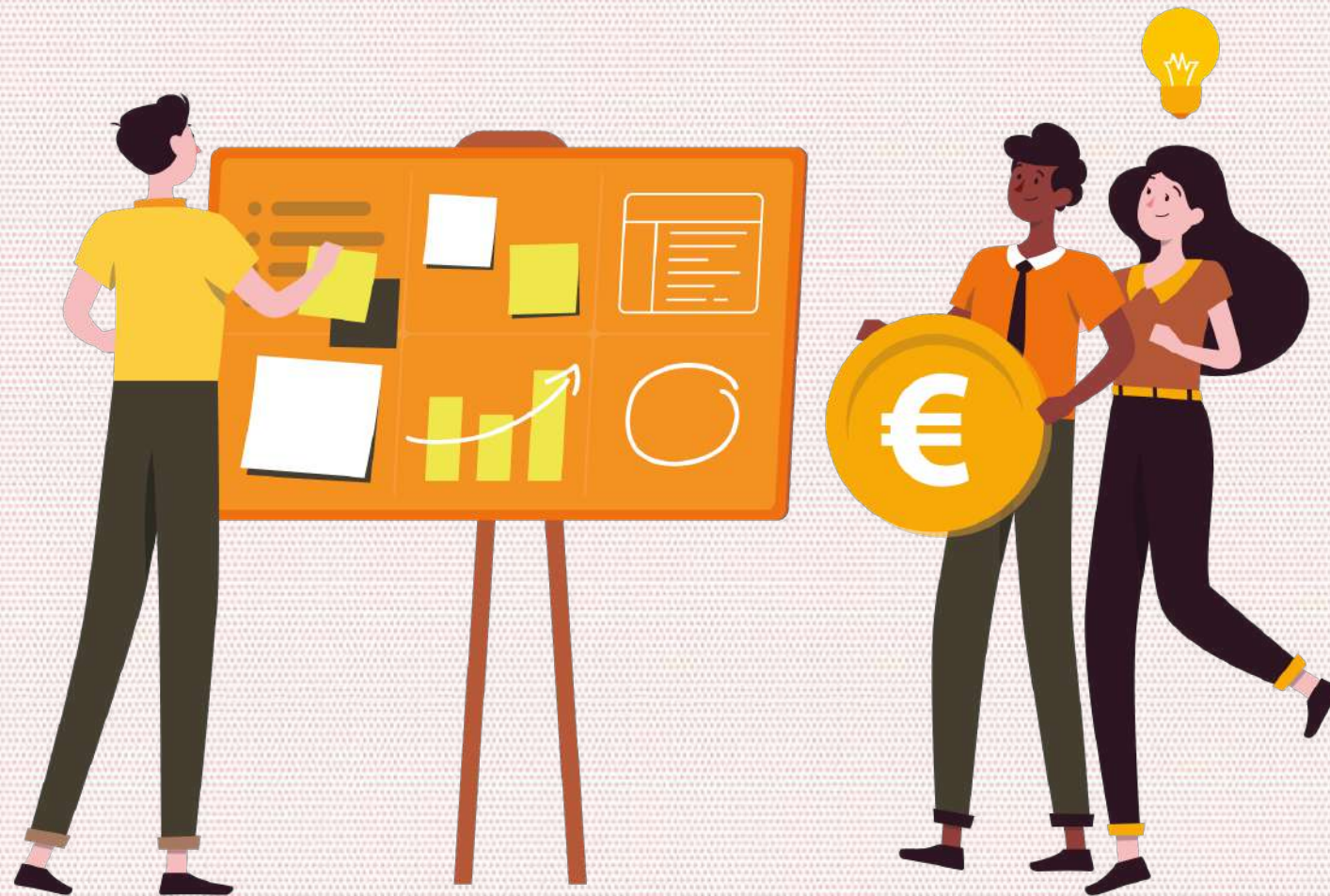


**Notox**  
producteur de planches de surf

Anglet (64)

[@]

# Quels moyens pour agir ?



# Appuyez-vous sur l'offre ADEME

## OUTILS

**Démarche  
climat air énergie :**  
Territoires & Climat

Démarche méthodologique  
et labellisation : label  
Cit'Ergie

**Economie circulaire**  
Optigede

Démarche méthodologique  
et labellisation : label ECI

## ANIMATION

Les Directions régionales

Les réseaux en direction  
des collectivités

Animateurs démarche  
territoriale Energie climat  
et Economie circulaire

## CONSEIL

Assistance à maîtrise  
d'ouvrage par le biais  
de bureaux d'étude

## FINANCEMENT

Aides à la décision

Etudes

Financement de chargés de  
mission

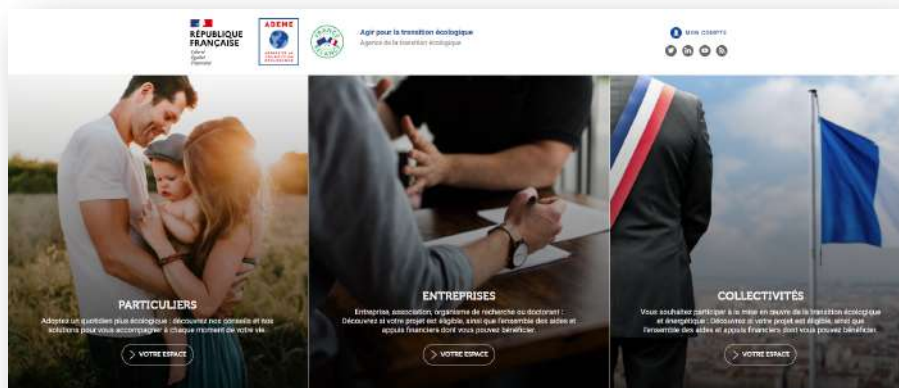
Contrats d'objectifs

Via appels à projet ou gré à gré

# Consultez la plateforme Agir pour la transition écologique

## C'est quoi ?

La nouvelle plateforme de conseils et de services de l'ADEME



## Objectifs

Permettre à chacun – citoyen, entreprise, collectivité, association, chercheur - de se mettre en mouvement et de devenir acteur de la transition écologique en lui donnant des clés pour agir dans son quotidien, dans son activité, ou encore sur son territoire.